



krebsliga bern
ligue bernoise contre le cancer

Veranstaltungsreihe «Arbeit und Krebs»

Alle Vorträge finden im Kongresszentrum Kreuz,
Zeughausgasse 41, 3011 Bern (Saal Fischer) statt.

April bis
Dezember
2025



Die Zahl der Menschen, die mit und nach Krebs leben, nimmt stetig zu. In der Schweiz leben derzeit über 70 000 Menschen im erwerbsfähigen Alter mit einer Krebsdiagnose. Zwei Drittel aller Betroffenen kehren nach der Therapie wieder an ihren Arbeitsplatz zurück – oft ein herausfordernder Schritt.

Programm

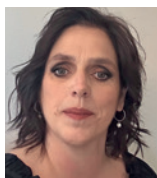


Mittwoch, 2. April 2025, 17.30–19.00 Uhr

Sozialhilfe – Existenzsicherung bei einer Krebsdiagnose

Alexandra Herren, Sozialdienst Bern

Eine Krebserkrankung kann zu einer Verschlechterung der finanziellen Verhältnisse oder sogar zu einer Notlage führen. Neben der Krankheitsbewältigung stellt dies eine zusätzliche Belastung für Betroffene und deren Umfeld dar. Mit der Sozialhilfe sollen Notlagen verhindert werden.



Mittwoch, 18. Juni 2025, 17.30–19.00 Uhr

Behandelt/therapiert, was nun? Der Weg zurück in die Berufswelt, mit Unterstützung der IV

Gabriela Kaspar, Bereichsleiterin Geldleistungen, IV-Stelle Kanton Bern



Michael Sahli, Eingliederungsfachperson, IV-Stelle Kanton Bern

Die Invalidenversicherung (IV) bietet umfassende Unterstützung bei der beruflichen Wiedereingliederung. Ziel ist es, die Betroffenen nachhaltig in den Arbeitsmarkt zu integrieren und ihre Selbstständigkeit zu fördern.



Anlass für Arbeitgebende

Mittwoch, 5. November 2025, 16.00–17.30 Uhr

Wege zu einem erfolgreichen Wiedereinstieg

Madeleine von Arx, EMBA Zürich, Geschäftsführerin von Compasso, Arbeitgeber-Informationsportal und Netzwerk zu Arbeitsplatzertzerhalt und beruflicher Eingliederung

Ihre Mitarbeiterin ist krankgeschrieben? Erfahren Sie, was Sie als Arbeitgebende wissen müssen und was Sie tun können. Die Expertin gibt Einblicke in die Leistungen der Sozialversicherungen und die entscheidenden Faktoren für einen erfolgreichen Wiedereinstieg.



Mittwoch, 10. Dezember 2025, 17.30–19.00 Uhr

Ohne IV zurück in den Job: Tipps und Tools für Betroffene

«Diagnose Krebs – wie weiter am Arbeitsplatz?»

Erika Karlen-Oszlai, lic. phil., Psychologin FSP, dipl. Berufsberaterin VSB

Der Vortrag beleuchtet die wichtigsten Fragen zur Rückkehr und Integration am Arbeitsplatz und gibt praktische Tipps zu Do's & Don'ts in dieser herausfordernden Situation.

«Ressourcen erkennen, Perspektiven schaffen»

Madeleine von Arx, EMBA Zürich, Geschäftsführerin von Compasso

Das reWork Profil mit Arbeitsfähigkeitszeugnis unterstützt Sie bei der Rückkehr an den Arbeitsplatz. Fähigkeiten und Belastbarkeiten gemeinsam mit Vorgesetzten erfassen – Schritt für Schritt zurück in den Arbeitsmarkt.

Anmeldung erwünscht bis jeweils eine Woche vor dem Anlass:

bern.krebsliga.ch/events, info@krebsligabern.ch oder T 031 313 24 24.

Die Teilnahme ist kostenlos.



**Haben Sie Fragen?
Wir sind gerne für Sie da.**

Krebsliga Bern
Schwanengasse 5/7, Postfach
3001 Bern
T 031 313 24 24
info@krebsligabern.ch
bern.krebsliga.ch

Öffnungszeiten

Montag–Freitag
9.00–12.00 Uhr und 13.30–16.30 Uhr

Bleiben Sie mit uns in Kontakt.



Abonnieren Sie unseren Newsletter unter
bern.krebsliga.ch/newsletter



Sie möchten das kostenlose Angebot der Krebsliga Bern unterstützen? Dann freuen wir uns über eine Spende auf das Postkonto IBAN CH23 0900 0000 3002 2695 4 oder per TWINT.



Ihre Spende
in guten Händen.

Mit freundlicher Unterstützung

